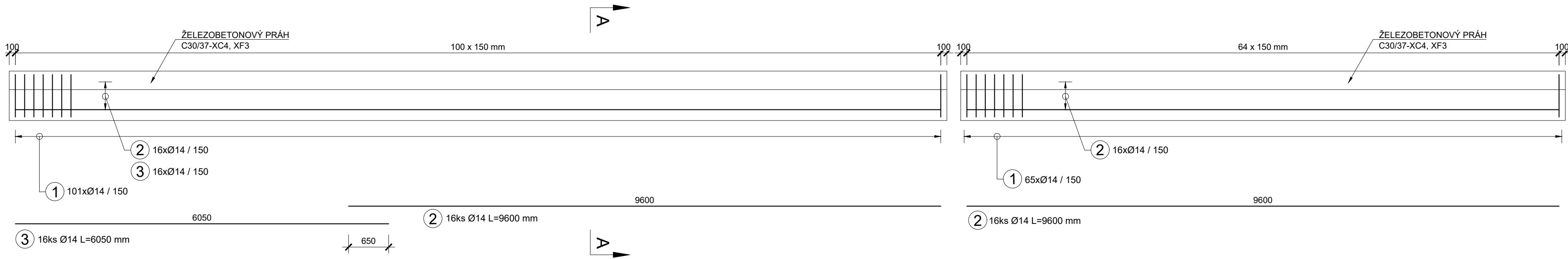
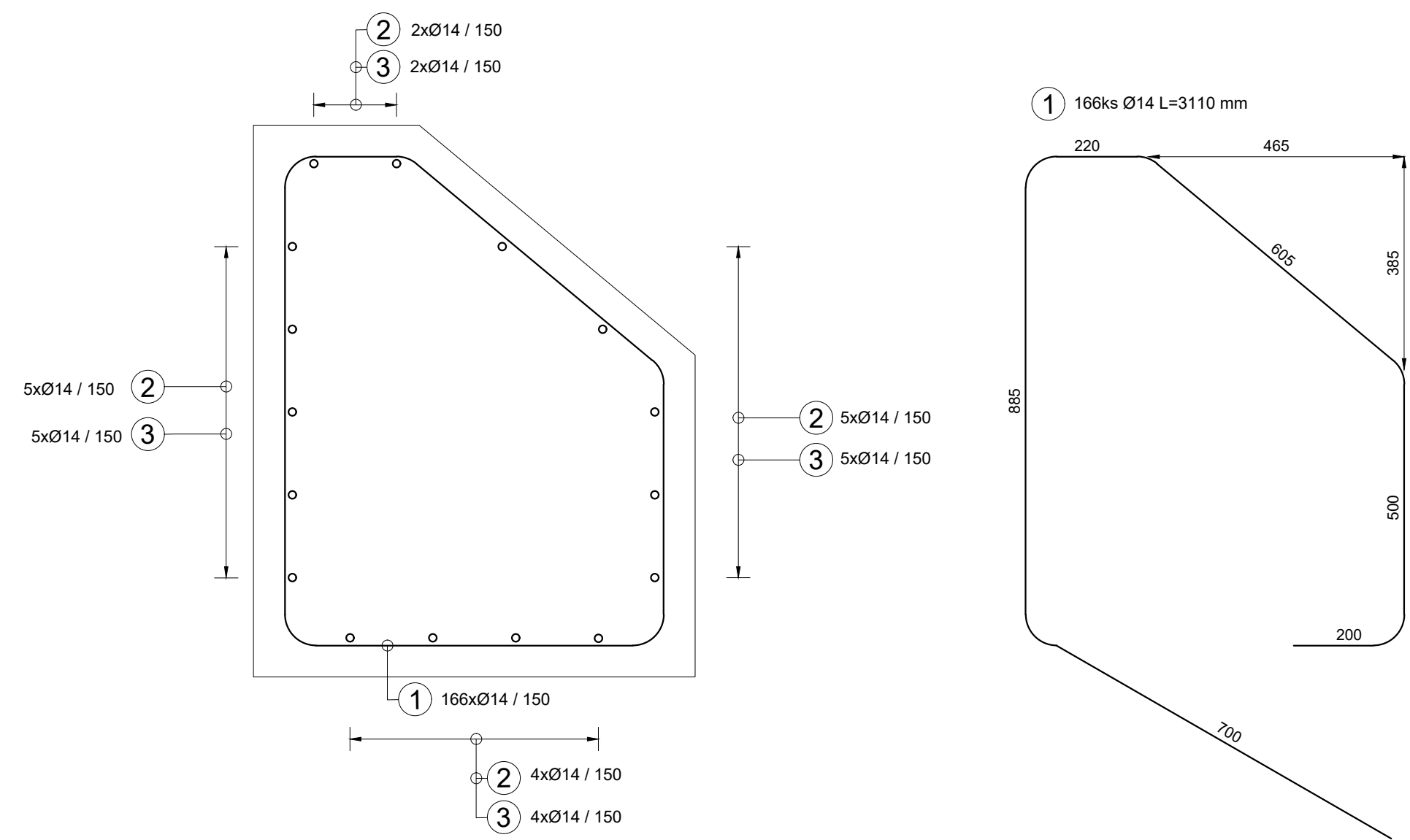


PŮDORYS M 1:50



ŘEZ A-A M 1:10



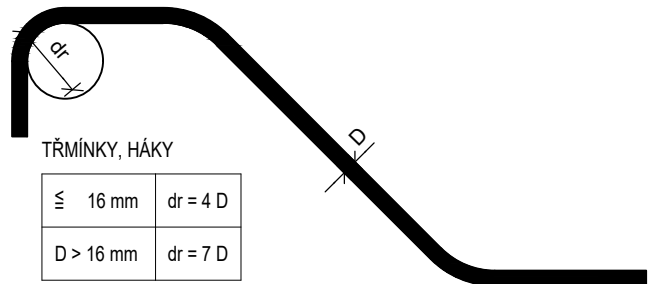
VÝKAZ PRUTOVÉ VÝZTUŽE

ROZMĚRY VÝZTUŽE JSOU KÓTOVÁNY DO OSY PRUTŮ!

KÓTOVÁNO V mm!

HMOTNOST VÝZTUŽE PLATÍ PRO 1 KS PRVKU!

NEJMENŠÍ VNITŘNÍ PRŮMĚRY  
ZAKŘIVENÍ VLOŽEK dr  
PODLE ČSN EN 1992-1-1



BETONY:

ŽELEZOBETONOVÝ PRÁH.....C30/37-XC4,XF3

OCEL:

PRUTOVÁ VÝZTUŽ .....B 500B

KRYTÍ:

MINIMÁLNÍ KRYTÍ VÝZTUŽE.....40 mm

MINIMÁLNÍ KRYTÍ MUSÍ BÝT DODRŽENO  
PRO VEŠKEROU VÝZTUŽ

JMENOVITÉ KRYTÍ.....50 mm

JMENOVITÉ KRYTÍ = TLOUŠTKA PODKLADKU

KUBATURY CELKEM:

BETON .....17,5 m<sup>3</sup>  
OCEL .....1134,3 kg

BETONY

ČÁST	C30/37-XC4,XF3
ŽB PRÁH	17,5 m <sup>3</sup>

SOUŘADNICOVÝ SYSTÉM: S-JTSK  
VÝŠKOVÝ SYSTÉM: Bpv

Orientační schéma:		Razítko oprávněné osoby:	
<div></div>		<div></div>	
Podpis:		Datum:	
Revize:	Datum:	Popis:	Kontroloval:

Stavebník/Investor:	<b>Správa železnic, státní organizace</b>	
Adresa:	Dlážděná 1003/7, 110 00 Praha 1	
Zástupce investora:	Stavební správa západ	
Adresa:	Sokolovská 278/1955, 190 00 Praha 9	
Zhotovitel stavby:	<b>DIPONT s.r.o.</b>	
Adresa:	č.p. 505, 403 35 Libouchec	
Kontakt:	T: +420 475 201 724 E: dipont@dipont.cz	
Hlavní projektant (HIP):	Specialista:	Odpovědný projektant:
Ing. Jan Grepl	Ing. Jan Grepl	Ing. Jan Grepl
		Zpracovatel:
		Bc. Ivana Buzgóová

Název stavby/akce:	<b>Zajištění stability svahů náspů v úseku Kozolupy - Ošelín trati Plzeň - Cheb</b>	Označení (S-kód): 631900244
Název části:	Stavební část	Označení zhotovitele: D20110
Název objektu:	<b>Zajištění svahů v km 392,780 - 392,810</b>	Označení části: D.2.1.1
Název přílohy:	Výkres výztuže ukončovacího prahu	Označení objektu/komplexu: <b>SO 15-11-01</b>
Název dílčí části přílohy:	Půdorys a řez	Číslo přílohy: <b>0.4.1</b>
Kraj:	Katastrální území:	Paré:
Plzeňský kraj	Nynkov	
TUDU:	020308	
Stupeň dokumentace:	Datum zpracování:	Formáty:
PDPs	08/2021	4xA4
Měřítka:	1:50, 1:10	
S-kód:	Stupeň dokumentace:	Část:
631900244	PDPs	D
		21011
		S0151101
		X
		2104101
		Revize: